

Lunch Menu



とちぎ和牛 匠ステーキ丼

味噌汁・漬物・デザート

2,750円(税込)

昼食付プランの追加料金
770円(税込)



特製 メンチカツ

御飯・味噌汁・漬物

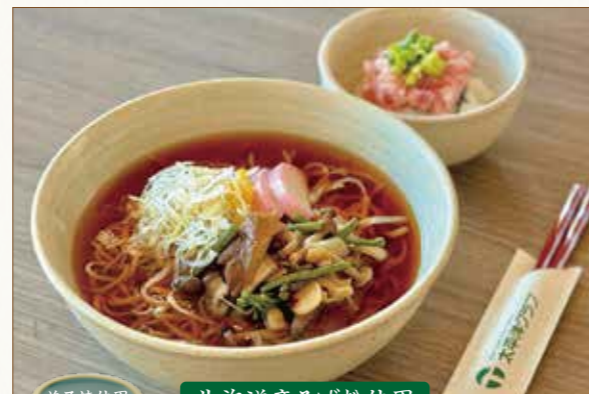
1,980円(税込)



鶏の照り焼き丼

味噌汁・小鉢・漬物

1,980円(税込)



山菜蕎麦

ミニネギトロ丼

1,980円(税込)

※SDGs:食品ロス軽減の為、量の調整はスタッフまでお申し付けください。

当店で使用しているお米は茨城県産米です

麺の大盛りは +220円(税込)
白米のお替りは +220円(税込)

Lunch Menu



イベリコ豚のグリル ～ポルチーニ茸のソース～

御飯/味噌汁 又は パン/スープ
キムチきゅうり・デザート(ティラミス)

2,200円(税込) 昼食付プランの追加料金 220円(税込)



伊勢海老と魚介類の 贅沢スパゲティ

デザート那須御養卵のプリン・サラダ

2,420円(税込) 昼食付プランの追加料金 440円(税込)



旬の野菜とチキンカツカレー

サラダ・薬味

1,980円(税込)



自家製プリン

～ コクと甘みの那須御養卵使用 ～

330円(税込)

※フルーツは仕入れ状況により変更になる場合がございます。

MEMBER'S Lunch Menu

*ご注文は太平洋クラブ・アソシエイツ
会員様に限らせていただきます。

◆ チキンカツカレー
◆ 掛け蕎麦

各1,100円(税込)
こちらは単品でのご用意になります。

※SDGs:食品ロス軽減の為、量の調整はスタッフまでお申し付けください。

当店で使用しているお米は茨城県産米です

麺の大盛りは +220円(税込)
白米のお替りは +220円(税込)

Special Lunch Menu

特製ランチ

限定10食



彩御膳

《よだれ鶏・メさば・カキフライ・さんま南蛮・小鉢2種(きのこ/塩辛)・茶碗蒸し》

御飯・味噌汁・漬物

2,420円(税込)

昼食付プランの追加料金
440円(税込)

※SDGs:食品ロス軽減の為、量の調整はスタッフまでお申しつけください。

当店は茨城県産米を使用しています